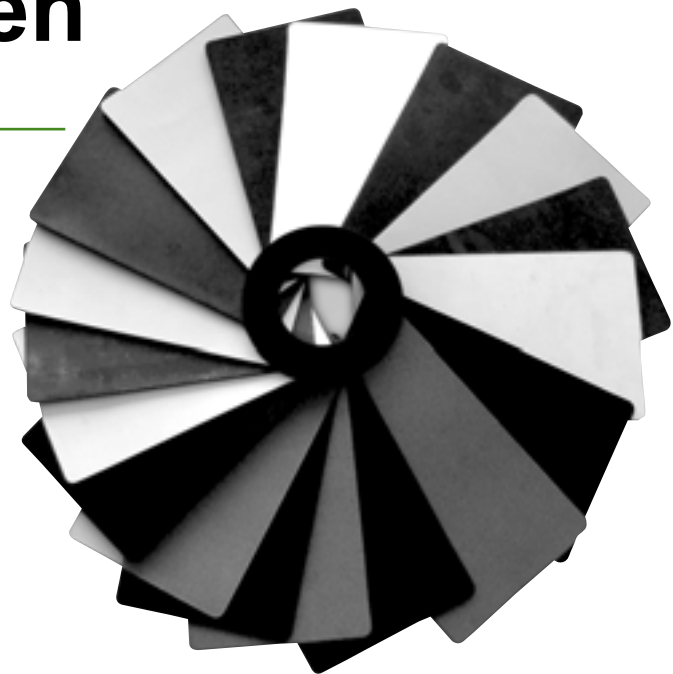




A.W.Schultze GmbH

Elastomer- Dichtungsplatten

Unser Know-how für
eine saubere Umwelt



Die Eigenschaften und Qualitäten von Elastomer-Dichtungsplatten auf einen Blick

Elastomer	AWS-Bezeichnung	Farbe	Spez. Gewicht g/cm ³ (+/- 0.05)	Shore-härte (+/- 5)	Festigkeit Mpa (+/- 0.25)	Dehnung (%) (+/- 35)	Compress-ion-Set (%) (+/- 25)	Beständigkeit								Normenzulassung	Dicken (mm)	Formate (mm)	Eigenschaften
								Kälte (°C)	Wärme (°C)	Witte-rung	Alte-rung	gegen Öl	gegen Benzin	gegen Säuren	gegen Laugen				
SBR	G schwarz	schwarz	1,35	65	4	150	30	-35	70		■			■	■		1-6	1200 x 10000	Zum Abdichten gegen Wasser und Luft
NR/SBR	Para SL grau	grau	1,13	40	10,5	500	30	-30	80		■			■	■		1-10	1400 x 10000	Abriebfest, sehr elastisch
NR/SBR	OL hell	hell	1,50	60	7	500	40	-30	80		■			■	■		1-10	1400 x 10000	Für Lebensmittel geeignet
EPDM	GIMW	schwarz	1,13	68	>10	>350	30	-30	100	●	●			●	●	DIN 86076	2;3;5	1300 x 10000	Meerwasserbeständig, Schiffbaugüte, gestempelt
EPDM	EPDM 65	schwarz	1,20	65	7	300	25	-40	130	●	●			●	●		1-10	1400 x 10000	Gute Hitze-, Witterungs- und Ozonbeständigkeit
EPDM	EPDM 63	schwarz	1,14	63	11	280	35	-30	100	●	●			●	●	KTW	1-6	1300 x 10000	Trinkwasserqualität
NBR/PVC	OB dunkel	schwarz	1,37	65	7	320	35	-20	120	■	■	●	●	■	■		1-10	1400 x 10000	Gute mech. Belastbarkeit, öl- und benzinbeständig
NBR	OBM	schwarz	1,35	66	5,7	220	27	-25	80	■	■	●	■		■		3	1000 x 10000	Gute mech. Belastbarkeit, öl- und fettbeständig
NBR	GIMO	schwarz	1,39	72	10,5	444	22	-25	100	■	■	●	●			DIN 86076	2-10	1300 x 10000	Ölbeständig, Schiffbaugüte, gestempelt
NBR	PBN hart	schwarz	1,50	90	>10	>200		0	130	■	■	●	●	●	■		1-10	1160 x 1160	Sehr gute mech. Belastbarkeit
CR/SBR	NP 63	schwarz	1,45	70	6	250	50	-20	100	●	●	●	■				0.5-20	1400 x 10000	Gute mech. Belastbarkeit
CMS/EPDM	Hypalon	schwarz	1,44	65	5	250	53	-10	120	●	●	●		●	●		2-10	1400 x 10000	Öl-, säure- und laugenbeständig
PUR	Vulkollan D15	natur	1,26	70/80/90	45	550	25	-35	120	●	●	●	●				1-20	1000 x 2000	Sehr abriebfest, sehr einreißfest, gute Elastizität
PUR	Polyurethan D44	natur	1,26	70/80/90	40	500	25	-35	120	●	●	●	●				1-15	1000 x 2000	Sehr abriebfest, sehr einreißfest, gute Elastizität
MQ	Silikon transparent	transparent	1,15	60	7	400	35	-60	200	●	●	■					0.5-10	1200 x 10000	Geruchs- und geschmacklos, sterilisierbar
MQ	Silikon rot	rot	1,18	60	5	350	45	-60	250	●	●						0.5-10	1200 x 10000	Geruchs- und geschmacklos, sterilisierbar
FKM	Fluorkautschuk	schwarz	2,00	75	9	200	45	-10	275	●	●	●	●	●	●		0.5-10	1000 x 10000	Sehr gute mech. Belastbarkeit, ausgez. Hitzealterung
PVC	PVC	gelblich transp.	1,25	70				-20	80	●	●			■	■		1-5	1000 x 20000	Hervorragend alterungsbeständig
NBR/Kork	RGC 257	braun	0,50	40 - 60				-20	120			●					0.8-4	914 x 914	Hohe Kompressibilität und Rückfederung, grobkörnig
NBR/Kork	RGC 210	braun	0,70	60 - 80				-20	135			●				DVGW95.01e070	0.8-4	914 x 914	Feinkörnig, gasdicht

andere Qualitäten auf Anfrage

● = beständig ■ = bedingt beständig

KTW – Kunststoffe für Trinkwasser
DVGW – Dt. Verein des Gas- und Wasserfaches e.V. (Gasdichtheit)

Elastomere sind

NR	Natur-Kautschuk
SBR	Styrol-Butadien-Kautschuk
EPDM	Ethylen/Propylen-Terpolymerisat
NBR	Acrylnitril-Kautschuk
CR	Chloropren-Kautschuk
CSM	Chlorsulfiniertes Polyethylen
PUR	Polyurethan
VMQ	Silikon-Kautschuk
FKM	Fluor-Kautschuk

Unsere Elastomere können auch einseitig selbstklebend ausgerüstet werden.

Bitte beachten Sie die folgenden Hinweise für die Arbeit mit dieser Unterlage

Die oben aufgeführten Qualitäten sind lediglich bei niedrigem Innendruck einsetzbar. Dichtungen für höhere Ansprüche finden Sie auf unserer website www.awschultze.de und in unserem Datenblatt „Hochdruck-Flachdichtungen“.

Die Angaben stellen lediglich Richtwerte und keine zugesicherten Eigenschaften dar. Die Werte können in Abhängigkeit von der Einbausituation im Einzelfall auch überschritten werden, sind in der Regel jedoch tiefer anzusetzen. Die Werte in der Tabelle sind überwiegend Herstellerangaben.

Allgemein ist zu beachten, dass Elastomerdichtungen, je nach Dichtungsqualität und Einbausituation, bereits bei relativ niedrigen Temperaturen ihre Eigenschaften verlieren können.

Zu Ihrer eigenen Sicherheit sollten Sie bei Anfragen stets Ihre Betriebsbedingungen (Druck, Temperatur, Medium) und Einbaubedingungen angeben.

Wir empfehlen vor Auswahl einer Dichtungsqualität eine dichtungstechnische Beratung, die wir gerne für Sie durchführen. Die vorliegenden Prospektaten können eine Beratung nicht ersetzen, in der alle Randbedingungen erfasst werden.

Aus diesem Grund ist die Ableitung von Gewährleistungsansprüchen, gleich welcher Art, aus der Dichtungsauswahl nach den Prospektaten nicht möglich.

Das Produktprogramm

- ◉ Faserstoffdichtungen
- ◉ Graphitdichtungen
- ◉ Graphitverbunddichtungen
- ◉ PTFE-Dichtungen
- ◉ Gebördelte Dichtungen
- ◉ Waveline-WLP® -Dichtungen
- ◉ Ein- und Mehrlagen-Metalldichtungen
- ◉ Kammprofildichtungen
- ◉ Spiraldichtungen
- ◉ Wellringdichtungen
- ◉ Ringjoint-Dichtungen
- ◉ Schweißringdichtungen
- ◉ Gummi-Metall-Dichtungen
- ◉ Packungen
- ◉ Kompensatoren
- ◉ Elastomerdichtungen

Wir fertigen aus Dichtungsplatten folgender Hersteller

- ◉ Armstrong
- ◉ Frenzelit
- ◉ Garlock
- ◉ Gore
- ◉ Hecker
- ◉ Klinger
- ◉ Reinz
- ◉ SGL
- ◉ weitere auf Anfrage

Wir fertigen, entwickeln und veredeln

- ◉ Wir fertigen Dichtungen nach Zeichnung und Sonderabmessungen in allen Größen
- ◉ Wir entwickeln individuelle Lösungen, z. B. für Leichtbaukonstruktionen
- ◉ Wir veredeln Dichtungen mit Innen-, Außenbördel und mit dem von uns entwickelten Verfahren Waveline-WLP®

Service

Beratung bei der Auswahl und Montage der richtigen Dichtung für Ihren Anwendungsfall unter den Aspekten Umweltschutz, Kosten, Lagerhaltung und Montagefreundlichkeit. Sofortige Verfügbarkeit für Normabmessungen in vielen Qualitäten.

Die aufgeführten technischen Daten sind nach bestem Wissen zusammengestellt. Aus ihnen können jedoch bei der Vielzahl der möglichen Einbau- und Betriebsbedingungen nicht in allen Anwendungsfällen verbindliche Schlüsse auf das Verhalten des Materials gezogen werden. Aus den technischen Daten kann daher ein Gewährleistungsanspruch nicht abgeleitet werden. In Zweifelsfällen bitten wir um Rückfrage unter genauer Angabe aller Betriebsbedingungen.